



FECHAS DE SALIDA

Lunes todo el año.

HOTELES PREVISTOS

Ciudad	Hotel	Clase
Sevilla	Catalonia Giralda	T
	Hesperia Sevilla	P
Granada	Macià Monasterio Basilios	T
	Meliá Granada	P
Valencia	Ilunion Valencia 3	T
	Ilunion Valencia 4	P
Barcelona	Catalonia Sagrada Familia	T
	Catalonia Atenas	P

PRECIOS POR PERSONA -US\$-

Clase	T	P
En habitación doble	810	950
Suplemento habitación single	300	325
Suplemento Jul. / Ago. / Sep. / Oct. 80	80	105
Supl. Salidas 10 Abril, 1 Mayo 2017 y 26 Marzo 2018	105	115



E-117

Andalucía y Levante

Desde 810 \$

▶ 7 días

Día 1º. MADRID - CÓRDOBA - SEVILLA (lunes)
Salida de nuestra terminal, San Bernardo, 7 a las 08:00 hrs. a través de La Mancha hacia Córdoba. Visita de la ciudad: la famosa Mezquita/Catedral y Barrio Judío. Posteriormente continuación a Sevilla. Cena y alojamiento.

Día 2º. SEVILLA (martes)
Media pensión en el hotel. Por la mañana visita de la ciudad, incluyendo el Parque de María Luisa, Plaza de España y el típico Barrio de Santa Cruz. Opcionalmente posibilidad de ampliar con la visita artística que incluye los Reales Alcázares. Tarde libre.

Día 3º. SEVILLA - GRANADA (miércoles)
Desayuno. Salida hacia Granada. Visita del impresionante conjunto monumental de La Alhambra con sus bellos Palacios Nazaríes y el Generalife. Cena y alojamiento. Por la noche visita opcional a las cuevas del Sacromonte con espectáculo de zambra flamenca.

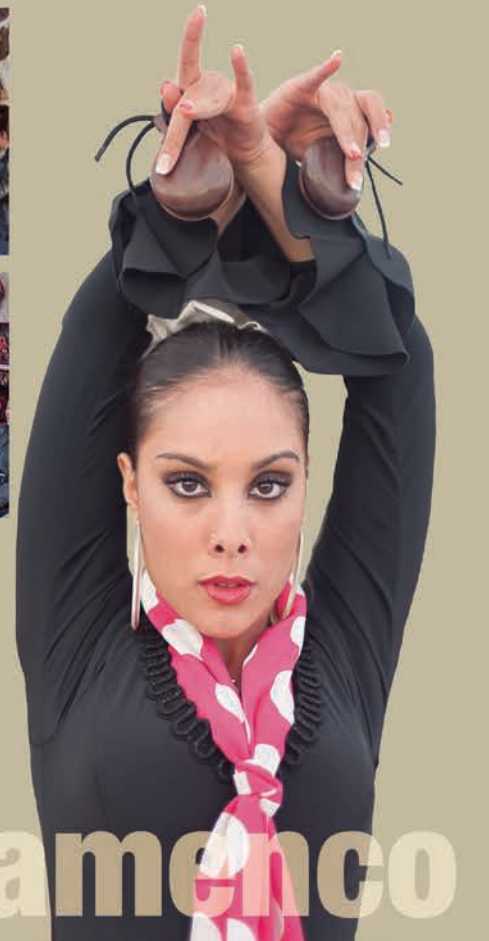
Día 4º. GRANADA - VALENCIA (jueves)
Desayuno. Salida vía Guadix, Baza y Puerto Lumbreras hacia la Costa Mediterránea para llegar a Valencia. Alojamiento.

Día 5º. VALENCIA - BARCELONA (viernes)
Desayuno. Tiempo libre. A media mañana salida hacia Barcelona. Llegada y alojamiento.

Día 6º. BARCELONA (sábado)
Alojamiento y desayuno. Por la mañana visita panorámica de la ciudad: Parque de Montjuic con espectaculares vistas, Anillo Olímpico, monumento a Colón y Barrio Gótico. Tarde libre. Visita opcional nocturna por las amplias avenidas y fuentes de Montjuic iluminadas.

Día 7º. BARCELONA - ZARAGOZA - MADRID (domingo)
Desayuno y salida vía Lérida y Zaragoza. Tiempo libre. Continuación a Madrid. Llegada y fin de los servicios.

Cueva de la Rocio
Zambra Gitana
Lo autentico de Granada



Camino del Sacromonte, 70 - Granada
Telf. (+34) 958 22 71 29 - Fax: (+34) 958 21 55 02
Telf. Móvil: (+34) 659 11 51 87
info@cuevalarocio.com
www.cuevalarocio.com

Pase una noche inolvidable con nosotros | Come and enjoy an unforgettable night with us!! | Passez une nuit inoubliable avec nous! | verbringen sie mit uns einen unvergesslichen abend

Zambra Gitana
Espectaculo Flamenco